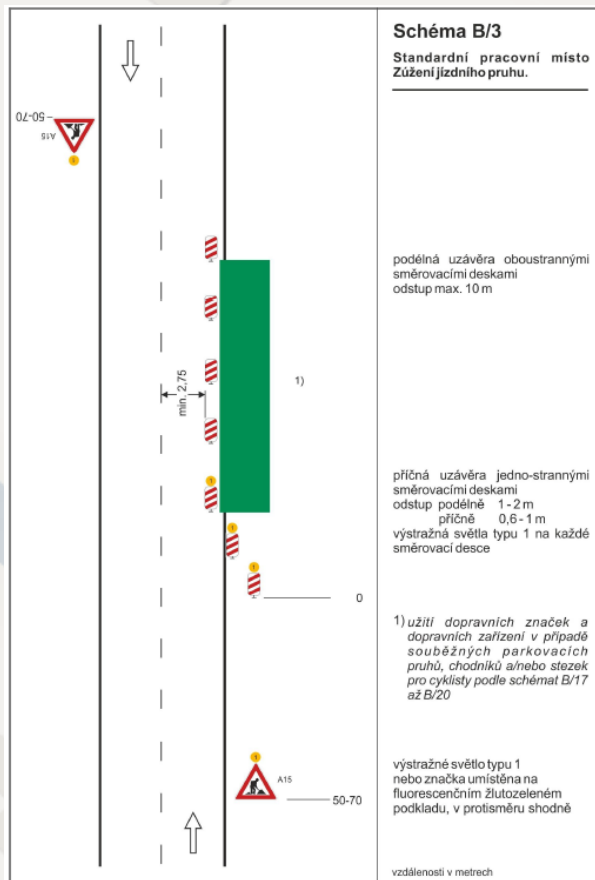







Občané, kterých se bude týkat uzavírka budou osobně informováni. Možno odstavení aut v době jednodení uzavírky ( překop komunikace )



Výkopové práce v nebezpečných částech pozemku



-  B1
-  IP 10b
-  A15
-  Z2

	Stavbyvedoucí Roman Vítek	VYPRACOVAL: Markéta Rajchertová	 IČ: 27268632 TEL. 723 681 057	
KRAJ: LIBERECKÝ	INVESTOR: ČEZ Distribuce, a.s.	Číslo zakázky	r,s 174-23	
STAVEBNÍ ÚŘAD:	Teplická 874/8, 405 02 Děčín 4	Datum	12.03.2024	
CL-Horní Libchava,p.č.147/2-NN,SS100		Stupeň	ČÍSLO ZAKÁZKY ČEZ	
Návrh dopravního značení		MĚŘITKO	VÝKRES Č.	